

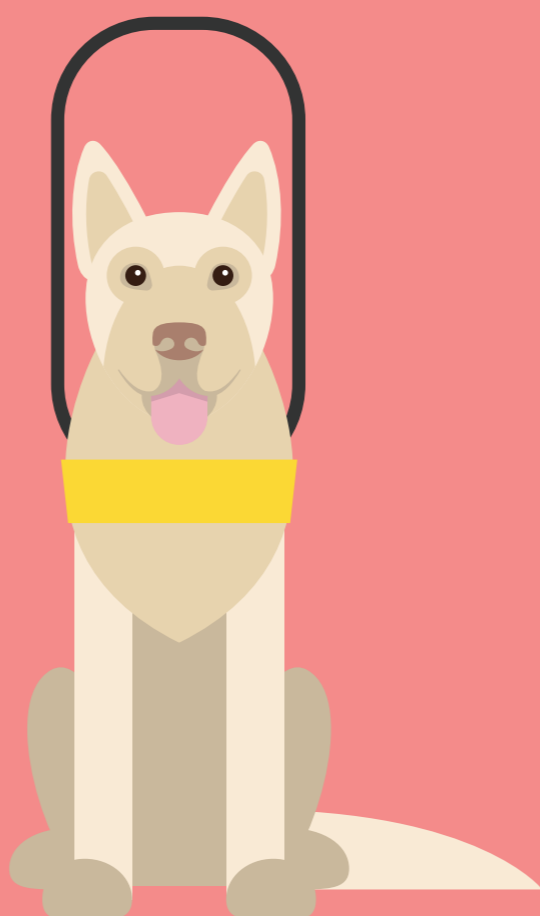
# 함께하는 장애인에 대한 에티켓



## 시각장애인에 대한 에티켓

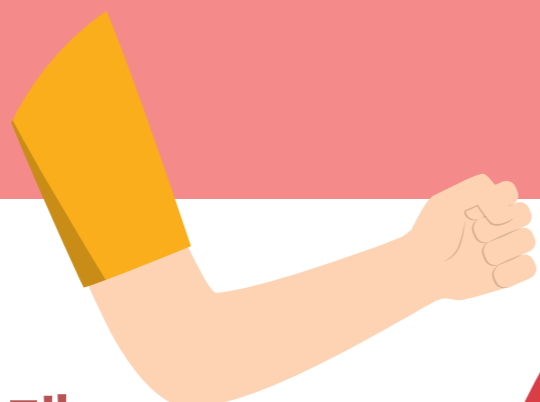
보행을 도울 때는 갑작스레 옷자락을 잡아 끌거나 어깨를 잡지 않도록 **조심해 주세요.**

안내견을 쓰다듬거나 **음식물을 주지 말아 주세요.**



이야기를 나눌 때도 가급적 **시선을 맞추고 대화해 주세요.**

보행을 안내할 때는  
시각장애인이 **팔을 잡을 수 있게**  
반보 앞에서 **팔꿈치를 살짝 내밀어 주세요.**



## 청각·언어장애인에 대한 에티켓



나의 말을 듣지 못한다고  
해서 반말을 하는 것은 **No!**  
**예의를 지켜주세요.**

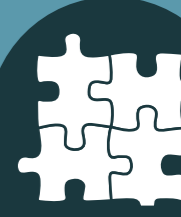
한국수어를 모를 땐 필담이나 제스처로 대화를 시도해주시고,  
**그것이 힘들면 수어통역사를 불러주세요.**



글로 대화를 나눌 때는 가급적 **명확하고 간결하게 써 주세요.**

고개를 끄덕인다고 모두 알아들은 것은 아니에요.  
**중요한 내용은 확실히 전달되었는지 확인해 주세요.**

중요한 전달사항은 게시판 등을 사용! **전달이 잘 되도록 해주세요.**



## 발달장애인에 대한 에티켓

※발달장애인은 지적장애, 자폐성장애 등을 포괄하는 단어입니다.

우두커니 서 있거나, 길을  
헤매는 발달장애인이 보이면  
**안전하게 귀가할 수 있도록**  
**도와주세요.**



이웃을 대하듯 **자연스럽게 대해주세요.**

함께 일을 할 땐 그들이 잘 해낼 수  
있도록 **격려해 주세요.**



발달장애인과 대화할 때는  
쉬운 말로 된 짧은 문장을 천천히!  
그리고 말을 끝까지 **경청해 주세요.**



## 지체장애인에 대한 에티켓

이동을 도울 땐 편의시설과 이동 동선 등을  
**미리 확인하시는 것이 좋아요.**



휠체어를 타거나 키가 작은 지체장애인과  
대화할 때는 **눈높이를 맞춰 주세요.**



도움을 주려는 경우에  
**어떻게 도와주면 좋을지 꼭 물어봐 주세요.**



보조기기는 **항상 장애인 옆에 두세요.**



편의시설은 장애인이 먼저 사용할 수  
있도록 **양보해 주세요.**

